

入院のご案内

地方独立行政法人 長野県立病院機構

長野県立こころの医療センター駒ヶ根

診療科目・・・精神科

〒399-4101 長野県駒ヶ根市下平 2901 番地

電話 (0265) 83-3181 (代)

FAX (0265) 83-4158

E-mail : komagane@pref-nagano-hosp.jp

<http://www.kokokoma-hosp.or.jp>

《基本理念》

- 1 私たちは、患者さんの人権を尊重し、信頼される医療サービスを提供します。
- 2 私たちは、質の高い専門医療を提供します。
- 3 私たちは、思いやりのある病院を目指します。

《患者さんの権利と責任について》

私たちは、次に掲げる患者さんの権利を大切に考えています。また、安全かつ効果的な医療サービスを楽しむために、患者さんご家族は、治療に参加・協力をしていただく責任があります。

- 1 必要な医療情報の提供とその説明を受ける権利
- 2 プライバシーを保護される権利
- 3 良質かつ適切な医療・福祉サービスを受ける権利
- 4 個人の尊厳が守られる権利
- 5 セカンドオピニオンを求める権利

《看護理念》

- 1 私たちは、患者さんの人権を尊重し、信頼される医療サービスを提供します。
- 2 私たちは、社会的視野を広め、質の高い専門性の追求に努めます。

入院する際にご用意下さい

1 提出物

入院から7日以内に総合受付へご提出ください。

- 入院申込書 兼 診療費等支払保証書
- 保険証
- 限度額適用認定証、高齢者受給者証、福祉受給者証、各公費受給者証
(お持ちの方のみ)

※ 入院時に書類の記載が必要な場合がありますので、印鑑をご持参ください。

2 持ち物

- 洗面入浴用具 (シャンプー、石けん)
- 室内用の履物 (音がしないもの、滑りにくいもの)
- タオル
- コップ (割れにくいもの)
- パジャマ
- 下着
- 普段着

※ 持ち物には記名をお願いします。

※ 別途必要なものにつきましては、各病棟からご案内します。

入院中の注意事項について

入院中は、快適な療養生活ができるよう次の事項を制限させていただきます。

- (1) 危険物 (爆発物、可燃物、刃物、ハサミ、針等)、酒類・違法薬物の持込みの禁止
- (2) 金銭の貸し借り、賭け事
- (3) 指定場所以外での喫煙 (館内は全面禁煙です。)
- (4) 午後 10 時以降、午前 6 時以前のテレビ、ラジオ等の使用
- (5) ラジオや iPod など、音のする物を使用する場合は、イヤホンなどをご使用ください。
- (6) 指定時間内の指定場所以外での携帯電話の使用

* 病状又は治療上の理由により、使用を制限させていただく場合があります。

病棟でののご案内について

入院時に各病棟でも病棟案内をお配りいたしますので、入院案内と合わせてご覧ください。

入院中の生活について

1 食事時間

朝食：午前7時30分 昼食：正午 夕食：午後6時

2 消灯時間

午後9時です。

消灯後は他の患者さんにご配慮いただき、静かに過ごされるようお願いいたします。

3 寝具について

寝具は毎週火曜日に交換します。

寝具の持込を希望される場合は、各病棟へご相談ください。

4 洗濯について

(1) 洗濯は病棟備え付けのコイン洗濯機で行い、物干場は所定の場所をご利用ください。

(コイン洗濯機 1回 200円 コイン乾燥機 1回50分 100円)

(2) また、ご希望に応じて院外のクリーニング業者をご紹介しますので、スタッフステーションへご相談の上手続きをしてください。

5 入浴について

毎日入浴することができます。

6 自家用車について

(1) 自家用車は所定の駐車場に止めてください。

(2) 車の鍵はスタッフステーションでお預かりいたします。

(3) 入院中に自家用車の使用をしたい場合は、主治医にご相談ください。

7 現金、貴重品の管理

入院中の現金、貴重品は原則として患者さまの自己責任で管理してください。

なお、自己管理が難しい方は、病棟看護師にご相談ください。

面会について

面会時間は午前10時から午後7時までです。

(1) 面会の際は、必ず各病棟にて面会簿にご記入いただき、スタッフステーションへお申し出ください。

(2) 面会は、他の患者さんの迷惑にならないよう静かにしていただくようお願いいたします。

(3) 指定場所以外での喫煙はご遠慮ください。また、病室内へ飲食物を持ち込む場合は、看護師の許可を得てください。

(4) 病状等により面会を制限させていただくことがありますので、あらかじめご了承ください。

入院中のお願い

- 1 療養生活上、わからないことがありましたら、主治医・看護師にご相談ください。
- 2 入院中は、他の人に迷惑をかけないようにご協力をお願いします。
- 3 病状や経過に応じ病棟・病室を変更させていただくことがありますので、あらかじめご了承ください。
- 4 病棟を離れる時は、看護師にお申し出ください。
- 5 外出、外泊をする場合は、必ず医師（主治医）の許可を受けてください。
- 6 病院や他の患者さんなどに損害（または傷害）を与えた場合には、損害賠償をしていただくこととなりますので、ご注意ください。
- 7 裁縫道具、缶切り、果物ナイフ、ドライヤーなどはスタッフステーションにて、お貸しします。
- 8 入院中の他医療機関への受診は、主治医が必要と認めた場合以外は、原則としてできません。（外出、外泊時やご家族が薬を受け取りに行く場合も同様です。）
* 詳しくは同封の「入院中の他医療機関の受診について」をご覧ください。
- 9 当院では、医療安全上の配慮のため、出入り口などにビデオカメラを設置しています。
- 10 職員への心付けは、ご遠慮ください。

相談窓口

下記のような心配事がございましたら、病棟看護師にお申し出いただくか、相談窓口（地域連携室）にお気軽にお声がけください。

- * 1階相談窓口（地域連携室）では、精神保健福祉士がご相談に応じ、必要により、薬剤師や管理栄養士が対応をいたします。

そのほか、各病棟と駒ヶ根モールに意見箱が設置してあります。

- 1 医療に関すること
- 2 社会保障に関すること
（福祉施設の利用、医療費の支払い等の経済的な問題など）
- 3 日常生活に関すること
- 4 薬、リハビリ、食事に関すること
- 5 その他（ご意見、要望、職員の接遇、院内の環境など）

病院設備のご案内

1 公衆電話

各病棟及び駒ヶ根モール（1階外来付近）にありますので、ご利用ください。

2 病院外から病棟への電話の取次ぎ

午前8時30分から午後7時までにお願ひします。

3 売店・喫茶店

売店および喫茶店は、駒ヶ根モールにあります。

- 売店営業時間 平日：午前8時～午後6時 土日祝日：午前9時～午後2時
（年末年始(12/31～1/3)は休業予定の他、臨時的に休業する場合があります。）
- 喫茶店営業時間 平日：午前9時～午後3時 土日祝日：休業
（臨時的に休業する場合があります。）

4 郵便ポスト

病院玄関脇にありますので、ご利用ください。

無料バスのご案内

病院の無料バスが、病院とJR駒ヶ根駅との間を運行していますので、ご利用ください。

* 外来診療日のみ運行、時刻表は入院のご案内に同封されています。

その他

1 患者さんの個人情報の保護について

個人情報の保護や個人情報の収集、利用の取扱いにつきましては、同封されています「患者さまの個人情報の保護についてのお知らせ」をご覧ください。

2 各種施設基準について

当病院では、精神病棟入院基本料他、厚生労働大臣が定める基準に基づく各種施設基準及び加算の届出を行っています。その詳細は、病院玄関や各病棟、ホームページに掲示しています。

退院について

主治医の診察によって退院が決まります。

なお、退院時間につきましては原則として平日の午前中にお願いします。

当院ではデイケアや訪問看護を実施しています。退院後の利用を希望される場合は主治医又は看護師にご相談ください。

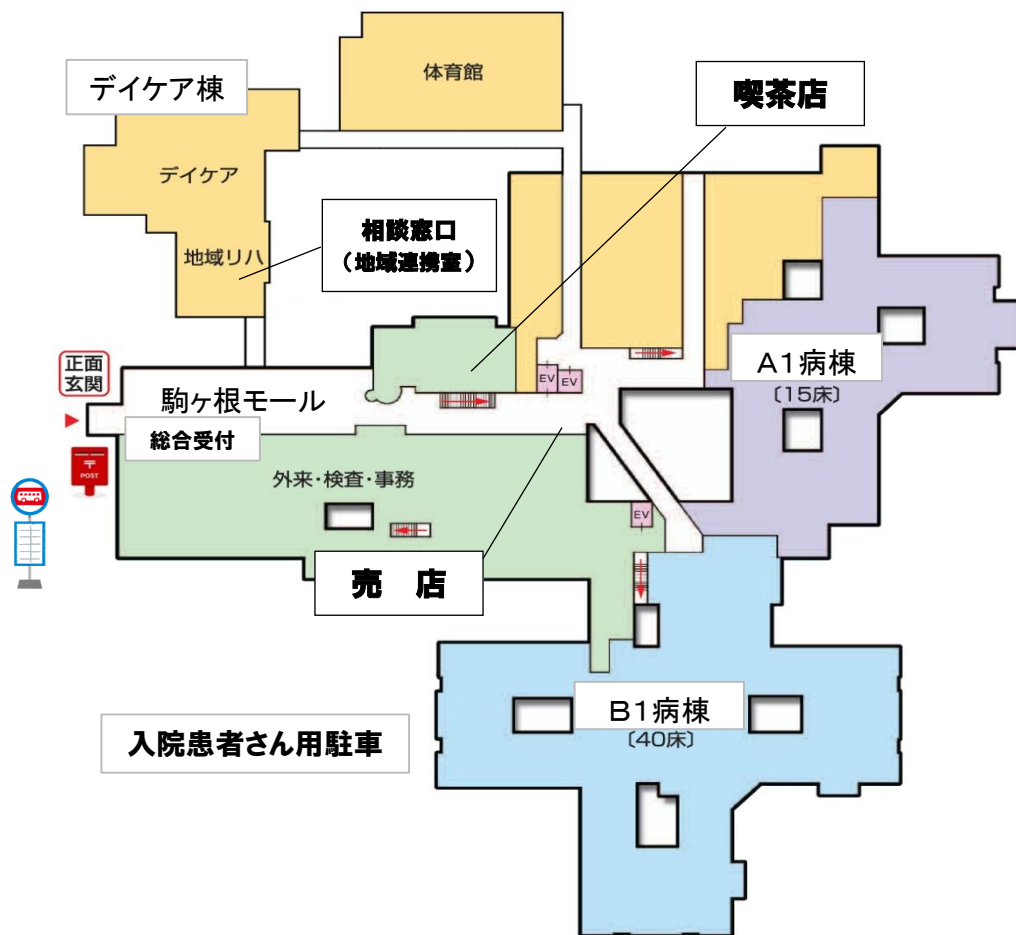
入院費について

- 1 医療費の請求は毎月末締めで計算し、請求書はご自宅などへ郵送するか、直接お渡しいたします。（退院時の請求書は、後日郵送いたします。）
- 2 請求書到着後、指定日（月末）までに病院の総合受付（会計窓口）もしくは最寄りの金融機関でお支払いください。
 - * 八十二銀行本支店以外でのお支払いは、振込手数料がかかりますのでご注意ください。（ゆうちょ銀行からお支払いの場合は、ゆうちょ銀行の口座を持っていることが必要となります。）
 - * 八十二銀行本支店の口座に限り口座振替払いも可能です。希望される方は、総合受付へご相談ください。
- 3 食事代については、一食あたり 360 円の一部負担金をいただきます。
（限度額適用認定証区分才・標準負担額減額認定証区分Ⅱは、一食あたり 210 円）
（標準負担額減額認定証区分Ⅰは、一食あたり 100 円）
- 4 その他保険外負担として実費の負担をお願いするものは、次のとおりです。
 - (1) 文書料
 - (2) 診療情報提供に要する費用
 - (3) 診察券再発行手数料（1 枚 200 円）
 - (4) 特別室使用料（該当される方）
 - (5) 施設入所用検査の費用
 - (6) 自費検査の費用（妊娠反応検査など）

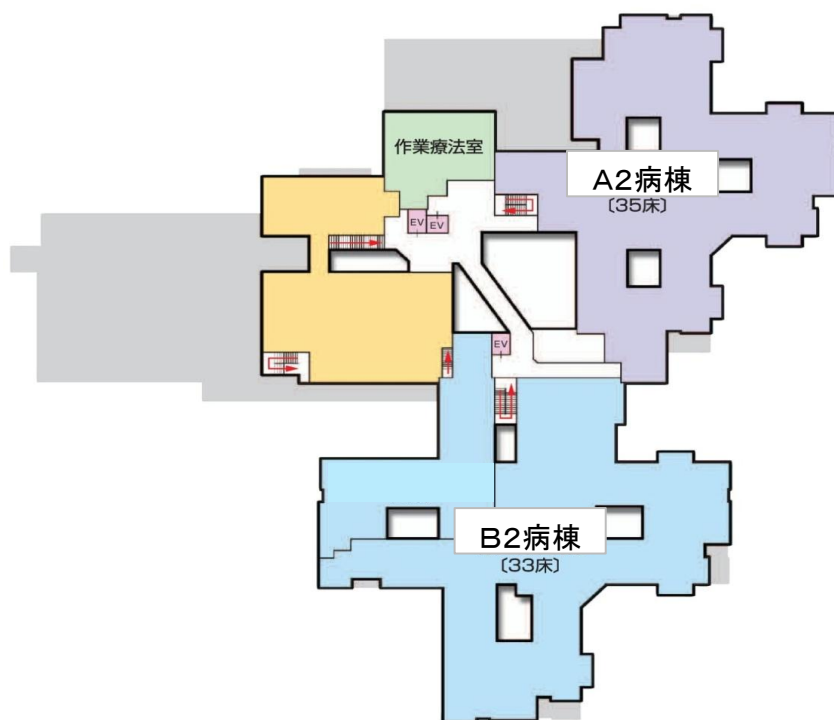
	A2病棟		B1病棟		B2病棟	
1,600円	A201	A202	B103	B105		
	A215	A216	B106	B115		
	A217	A218	B116	B125		
			B126	B127		
3,000円			B101	B102	B201	B202
3,800円	A211					

建物配置図

1階



2階



■アクセス



【車 で】中央道駒ヶ根インターから約 15 分

【電車で】JR飯田線駒ヶ根駅から車で約 10 分

* 駒ヶ根駅より平日のみ病院バスを運行しております。

詳しくは病院ホームページをご覧ください。

長野県立こころの医療センター駒ヶ根

～あなたの手の届くところに～

○ 診 療 科 目：精神科

○ 休 診 日：土・日曜日、祝祭日、年末年始（12月29日～1月3日）

* 救急の場合は24時間対応しています。

（下記の代表電話までご連絡ください。）

T E L：0265-83-3181（代表）

F A X：0265-83-4158