

施設の概要

沿革

長野県立こころの医療センター駒ヶ根は、昭和31年9月、県立の精神科単科病院として「長野県立駒ヶ根病院」の名称で開設した。当時、県下の精神科の専門病院は、8病院であり、県内全地域から患者を受け入れる役割を担っていた。

昭和46年、従来の木造建物から鉄筋コンクリート造りに改築された。医療面においては、進んだ研究と実践により新しい医療に即応し、患者の立場を尊重するとともに、社会復帰に力を注ぐ治療活動、全病棟の開放化などを行ってきた。

平成19年3月、県立駒ヶ根病院改築マスタープラン作成委員会の「県立駒ヶ根病院改築に関する提言」において、改築後の新病院で担うべき機能として、救急・急性期医療の実施、アルコール・薬物依存症の専門医療体制の整備、地域ネットワーク部門の新設、児童・思春期病床の整備、精神保健指定医の養成などの提言を受けた。

これに基づき、同年12月に病院改築に向け事業着手し、平成21年3月に着工した。平成23年1月に本館棟が竣工、新病院における診療がスタートした。これに併せて、病院の名称を県民からの公募により「長野県立こころの医療センター駒ヶ根」に改めた。

第2期建設工事として、平成23年12月にデイケア棟、平成24年2月に体育館がそれぞれオープンし、平成24年3月には外構を含め全ての改築事業が完了した。

新病院においては、上記提言を受ける形で、救急・急性期医療の強化、アルコール・薬物依存などの専門的医療の充実、児童精神科病棟の新設、医療観察法病床の拡充を行った。平成23年2月から精神科スーパー救急を開始、平成24年度からは修正型電気けいれん療法（m-ECT）を開始した。また、平成26年6月には、治療抵抗性統合失調症治療薬クロザピンの使用承認を受け、治療の充実を進めている。

平成23年2月に新病院のIT化の核となる電子カルテ等の院内情報システムを一部稼働、平成23年12月に本格稼働した。平成30年10月に電子カルテシステムを更新し、診療データの収集・活用、大規模災害時等に備えた遠隔地でのバックアップ機能を整備した。

平成27年12月に病院機能評価3rdG:Ver.1.1の認定を取得し、継続的な医療の質改善に取り組んでいる。
(令和3年11月認定更新)

平成29年4月に精神医学・医療に関わる者の資質向上を図り、臨床で生かせる研究を発信することを目的に、精神科研修・研究センターを開設した。さらに、信州大学との連携大学院教育を開始するなど、人材育成・教育にも力を注いでいる。

同年9月に厚生労働省へ長野県唯一となるDPAT（災害派遣精神医療チーム）先遣隊の登録を行った。

令和元年11月に児童・思春期精神科の充実を図るため、診療部に「子どものこころ診療センター」を開設した。

令和2年1月に長野県からアルコール依存症、同年7月に薬物依存症及びギャンブル等依存症専門医療機関・治療拠点機関の指定を受けた。令和4年3月には、依存症医療センターを開設し、専門医療の提供及び相談機能、研修、情報発信などを推進するとともに、インターネット・ゲーム依存症治療を開始した。

令和4年7月にrTMS（反復経頭蓋磁気刺激療法）の導入と治療を開始したほか、同年8月に訪問看護ステーション「こまほす」を開設し、上伊那地域を中心に訪問看護を行っている。

〔年次推移〕

昭和31年7月16日	病院開設許可（第1・第2・南・北病棟 230床）
昭和31年9月15日	診療開始
昭和35年3月31日	20床増設（250床）
昭和36年3月31日	10床増設（260床）
昭和40年12月10日	第1・第2病棟（100床）取り壊し 旧A病棟（150床）完成（310床）
昭和46年2月	旧A2病棟（男子病棟）開放
昭和46年4月	旧A3病棟（女子病棟）開放
昭和46年4月15日	付属高等看護学院開設（学生定員105名）
昭和46年6月	旧B1（北）病棟（合併症病棟）開放 全病棟開放となる
昭和47年3月31日	管理診療棟、サービス棟、旧B・C病棟（160床）完成
昭和47年6月2日	病院開設許可事項の変更 許可（310床）
昭和49年2月1日	作業療法承認実施
昭和54年4月1日	旧B2病棟（47床）開設、神経内科施行
昭和55年4月1日	付属高等看護学院を付属看護専門学校に校名改称
昭和61年11月21日	外来診療棟完成
平成3年4月1日	老人性痴呆疾患センター開設 訪問看護開始
平成5年4月1日	付属看護専門学校を駒ヶ根看護専門学校に改称し、医務課へ移管 旧A3病棟（48床）アルコール依存症患者受入開始
平成6年10月1日	デイケア承認実施
平成9年4月1日	精神科救急病院の指定 応急入院指定病院の指定
平成11年4月1日	病院群による臨床研修指定病院の指定
平成14年6月1日	児童・思春期専門外来開始
平成15年10月1日	新医師臨床研修制度による臨床研修病院（協力型）の指定
平成17年4月1日	病院開設許可事項の変更許可（239床）
平成17年7月5日	医療観察法による指定通院医療機関の指定
平成17年8月1日	老人性痴呆疾患センターを老人性認知症センターに改称
平成17年10月1日	旧B1病棟精神科急性期治療病棟入院料の届出
平成17年10月22日	第1回病院祭を開催
平成18年1月1日	（社）日本精神神経学会精神科専門医制度による研修施設に認定
平成19年3月8日	運用病床235床に変更
平成19年5月7日	旧B1病棟（精神科急性期治療病棟）閉鎖病棟化
平成19年6月1日	地域連携室を設置
平成20年4月1日	通院対象者通院医学管理料、医療観察精神科作業療法、 医療観察精神科デイケア「小規模なもの」の届出
平成20年6月27日	運用病床181床に変更
平成20年9月16日	精神科救急情報センターの設置
平成21年10月22日	県立駒ヶ根病院改築マスタープランに基づき、病院開設許可事項の変更許可される（改築後の運用病床129床）

- 平成 21 年 10 月 26 日 駒ヶ根病院改築工事起工式
- 平成 22 年 3 月 15 日 医療観察法による指定入院医療機関の指定
医療観察法の入院対象者入院医療管理料の届出
- 平成 22 年 4 月 1 日 地方独立行政法人長野県立病院機構へ移行
- 平成 23 年 1 月 15 日 本館棟竣工式及び内覧会
- 平成 23 年 1 月 25 日 病院名称を「長野県立こころの医療センター駒ヶ根」に改称
新病院における診療スタート。運用病床は変更許可どおり 129 床
- 平成 23 年 2 月 1 日 精神科救急病院（常時対応型施設）の指定 精神科救急入院料 1 の届出
- 平成 23 年 12 月 1 日 電子カルテ・オーダリングシステム稼働
- 平成 23 年 12 月 12 日 新ダイクア棟オープン
- 平成 24 年 2 月 1 日 体育館オープン
- 平成 24 年 4 月 1 日 児童・思春期精神科入院医療管理料の届出
精神科救急搬送地域連携紹介加算の届出
精神病棟入院時医学管理加算の届出
- 平成 24 年 5 月 19 日 第 2 期工事竣工式及び改築記念講演会
- 平成 24 年 11 月 1 日 精神科急性期治療病棟入院料 1 の届出
- 平成 26 年 8 月 1 日 抗精神病特定薬剤治療指導管理料（治療抵抗性統合失調症治療指導
管理料に限る）の届出
- 平成 26 年 12 月 3 日 長野県看護大学と看護連携型ユニフィケーション事業基本協定を締結
- 平成 27 年 4 月 1 日 地域連携室と医療福祉科が統合、新・地域連携室発足
院外処方せん発行開始
- 平成 27 年 12 月 4 日 「病院機能評価 3rdG:Ver.1.1 主機能：精神科病院」認定取得
- 平成 28 年 4 月 1 日 （公財）日本老年精神医学会専門医制度認定施設に認定
- 平成 28 年 9 月 1 日 児童多職種外来の開始
- 平成 28 年 9 月 23 日 駒ヶ根市と災害時における要配慮者受け入れに関する協定を締結
- 平成 28 年 10 月 4 日 認知症多職種外来の開始
- 平成 28 年 10 月 25 日 信州大学と連携大学院教育に関する協定を締結
- 平成 28 年 11 月 3 日 病院開設 60 周年記念式典
- 平成 29 年 4 月 1 日 精神科研修・研究センター開設 信州大学との連携大学院教育の開始
- 平成 29 年 9 月 15 日 DPAT（災害派遣精神医療チーム）先遣隊の登録
- 平成 30 年 10 月 1 日 電子カルテシステムをリプレイスし本稼働
- 平成 30 年 11 月 9 日 第 16 回公共建築賞「公共建築賞・特別賞」受賞
- 令和 元年 11 月 1 日 子どものこころ診療センター開設
- 令和 2 年 1 月 1 日 アルコール依存症専門医療機関・治療拠点機関に指定
- 令和 2 年 4 月 1 日 認知症疾患医療センター開設
- 令和 2 年 7 月 1 日 薬物依存症及びギャンブル等依存症専門医療機関・治療拠点機関に指定
- 令和 3 年 11 月 5 日 「病院機能評価 3rdG:Ver.2.0」更新
- 令和 4 年 1 月 7 日 m-ECT センター開設
- 令和 4 年 3 月 1 日 依存症医療センター開設、インターネット・ゲーム依存症治療開始
- 令和 4 年 7 月 4 日 rTMS（反復経頭蓋磁気刺激療法）開始
- 令和 4 年 8 月 1 日 訪問看護ステーション「こまほす」開設

病院の概要

(1) 土地 (敷地面積)

53,859.55 m² (単位: m²)

名称	面積
病院	39,555.57
職員駐車場	11,001.75
小計	50,557.32
職員宿舎	1,416.82
旧職員宿舎	1,885.41
小計	3,302.23
計	53,859.55

(2) 建物

10,526.70 m²

(単位: m²)

名称	面積	取得年月日	備考
本館棟	8,900.71	平成23. 1. 5	鉄筋コンクリート造 一部 鉄骨造 2階建 一部 3階建
	26.43	令和 3.12. 6	増改築
デイケア棟	499.38	平成23.12.1	鉄筋コンクリート造 平屋建
体育館	480.24	平成24. 2. 1	鉄骨造、平屋建
その他の 病院施設	264.21	平成23. 3. 22	公用車庫、廃棄物庫、 外部倉庫 他
	40.50	令和 3.12. 6	霊安室、倉庫棟
感染対応施設	49.55	令和 3. 3. 15	診察室、資材倉庫
職員宿舎	265.68	平成元. 3. 16	鉄筋コンクリート 2階建
計	10,526.70		(令和 5年 3月31日現在)

(3) 診療科目 精神科

(4) 病床数 129床

(5) 施設基準の届出内容 (令和 5年 3月 31日現在)

基本診療等	感染対策向上加算 3	児童思春期精神科専門管理加算
精神病棟入院基本料 (15 対 1)	患者サポート体制充実加算	療養生活環境整備指導加算
救急医療管理加算	精神科救急搬送患者地域連携紹介加算	療養生活継続支援加算
診療録管理体制加算 2	後発医薬品使用体制加算 1	認知療法・認知行動療法 1
看護配置加算	精神科急性期医師配置加算 1 及び 2 の口	依存症集団療法 1・2・3
看護補助加算 1・ 看護補助体制充実加算	精神科救急急性期医療入院料 1 精神科救急医療体制加算 2 看護職員夜間配置加算	精神科作業療法
療養環境加算	精神科急性期治療病棟入院料 1	精神科ショート・ケア (大規模なもの)
精神科応急入院施設管理加算	児童・思春期精神科入院医療管理料	精神科デイ・ケア (大規模なもの)
精神病棟入院時医学管理加算	特掲診療料	抗精神病特定薬剤治療指導管理料 (治療抵抗性統合失調症治療指導管理料に限る)
精神科身体合併症管理加算	こころの連携指導料 (II)	医療保護入院等診療料
依存症入院医療管理加算	薬剤管理指導料	入院時食事療養費
摂食障害入院医療管理加算	精神科退院時共同指導料 1 及び 2	入院時食事療養 (I)
栄養サポートチーム加算	CT 撮影及び MRI 撮影	医療観察法に係るもの
医療安全対策加算 2・ 医療安全対策地域連携加算 2	経頭蓋磁気刺激療法	入院対象者入院医学管理料
		通院対象者通院医学管理料

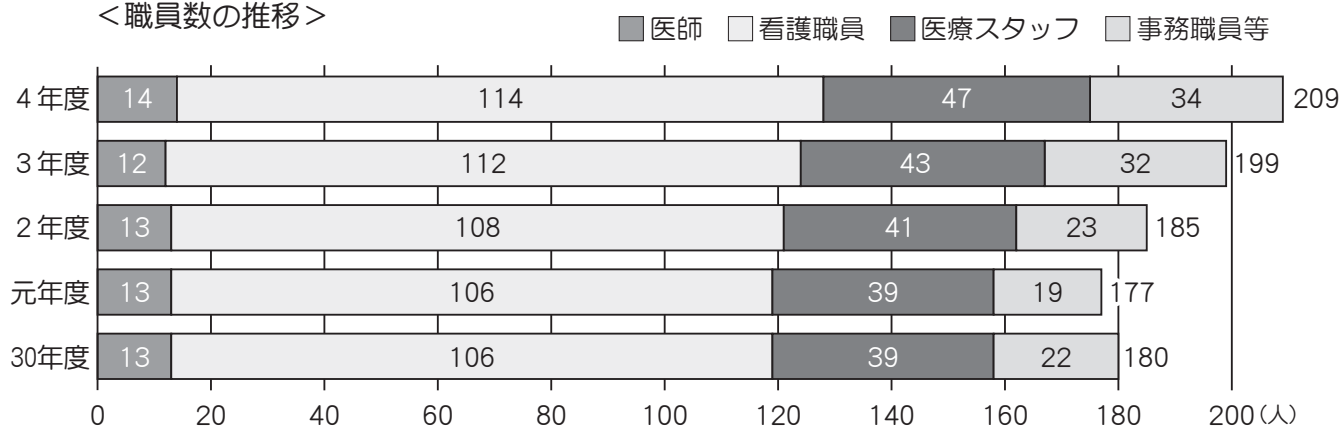
職員数の概要

(単位：人)

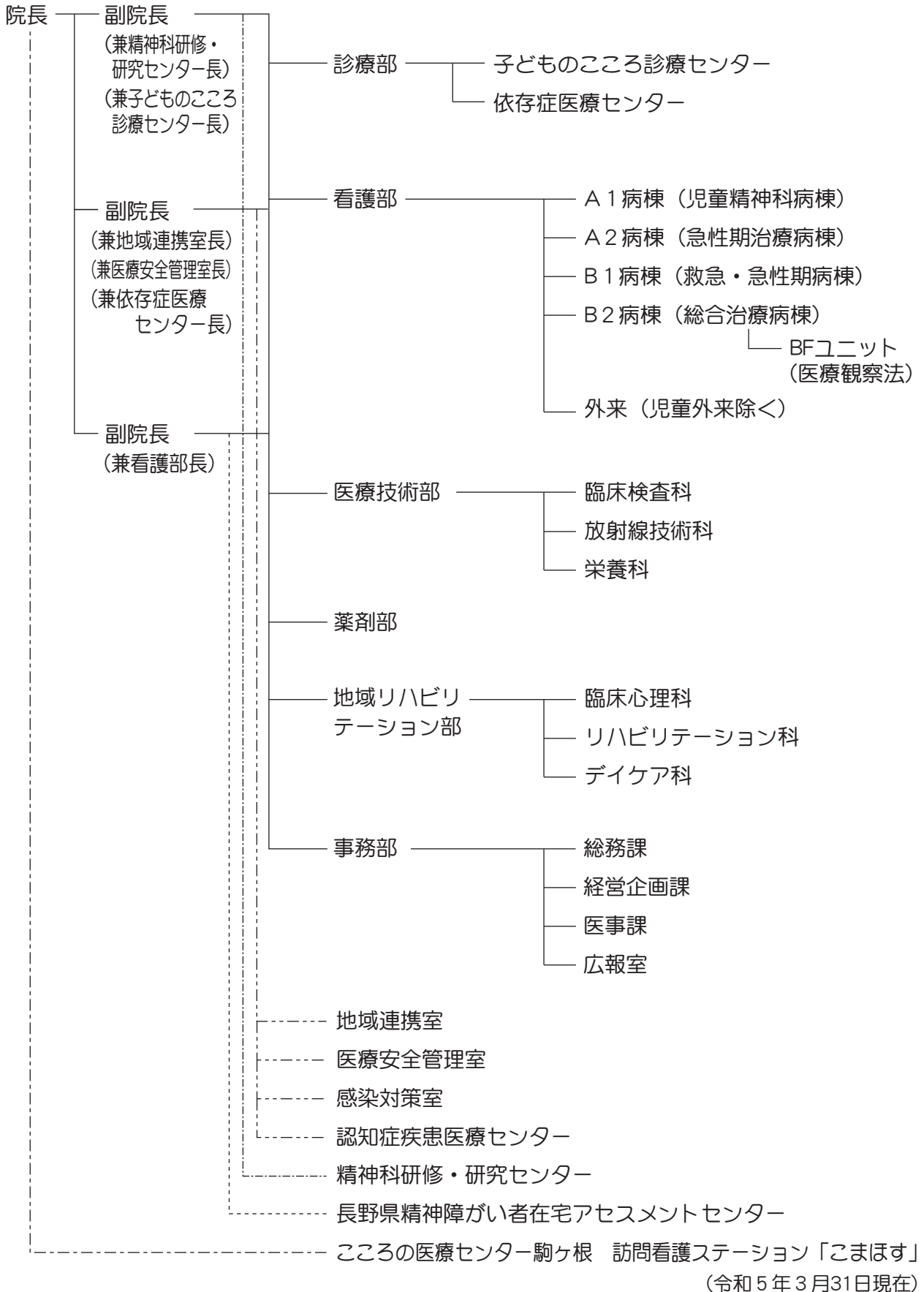
職 種 \ 区 分	職 員 数	診 療 部	看 護 部	医 療 技 術 部	薬 剤 部	地 域 リ ハ ビ リ テ ー シ ヨ ン 部	事 務 部	地 域 連 携 室	訪 問 看 護 ス テ ー シ ヨ ン「 いまほす」
総 数	209	14	104	9	4	28	28	17	5
医 師	14	14	0	0	0	0	0	0	0
看護職員	114	0	102	0	0	5	0	3	4
看 護 師	107	0	97	0	0	3	0	3	4
准 看 護 師	1	0	1	0	0	0	0	0	0
看 護 補 助 者	6	0	4	0	0	2	0	0	0
医療スタッフ	47	0	0	9	4	23	0	11	0
薬 剤 師	4	0	0	0	4	0	0	0	0
放 射 線 技 師	2	0	0	2	0	0	0	0	0
臨 床 検 査 技 師	4	0	0	4	0	0	0	0	0
作 業 療 法 士	8	0	0	0	0	8	0	0	0
公 認 心 理 師	10	0	0	0	0	10	0	0	0
精 神 保 健 福 祉 士	12	0	0	0	0	1	0	11	0
社 会 福 祉 士	0	0	0	0	0	0	0	0	0
管 理 栄 養 士	3	0	0	3	0	0	0	0	0
医 療 技 術 補 助 者	4	0	0	0	0	4	0	0	0
事務職員・クラーク	34	0	2	0	0	0	28	3	1

(*令和5年3月31日現在 産休・育休を含む。非常勤を含む。)

<職員数の推移>



組織図



施設の概要

業務の概要

治療の概要

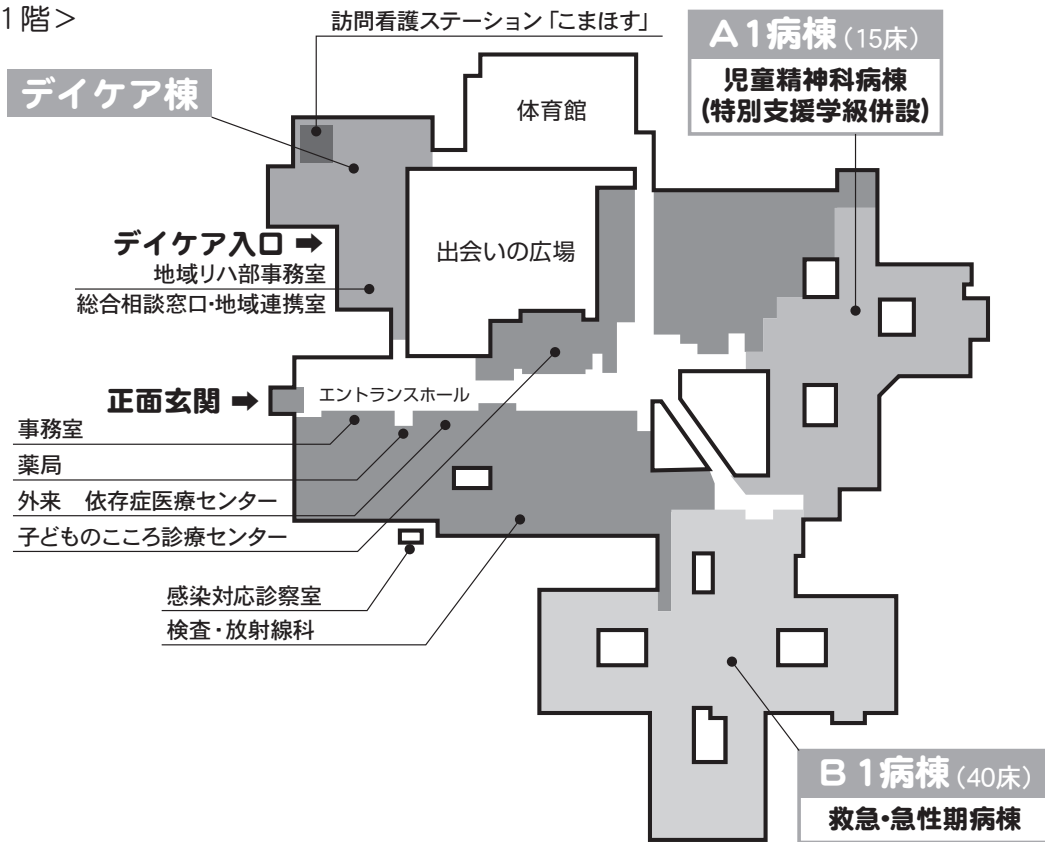
各種データ・資料

経営の状況

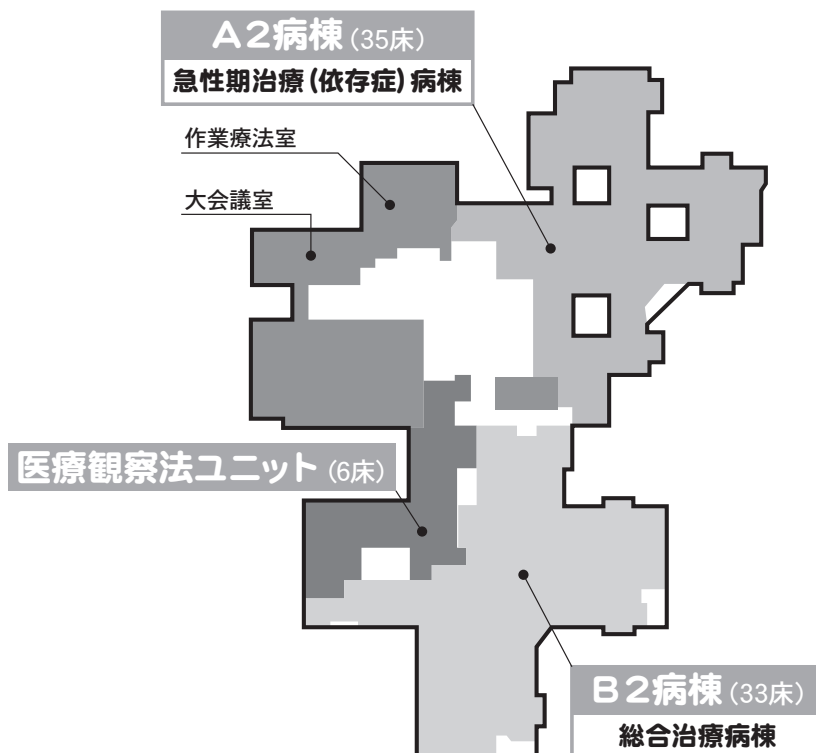
付録

建物配置図・各棟平面図

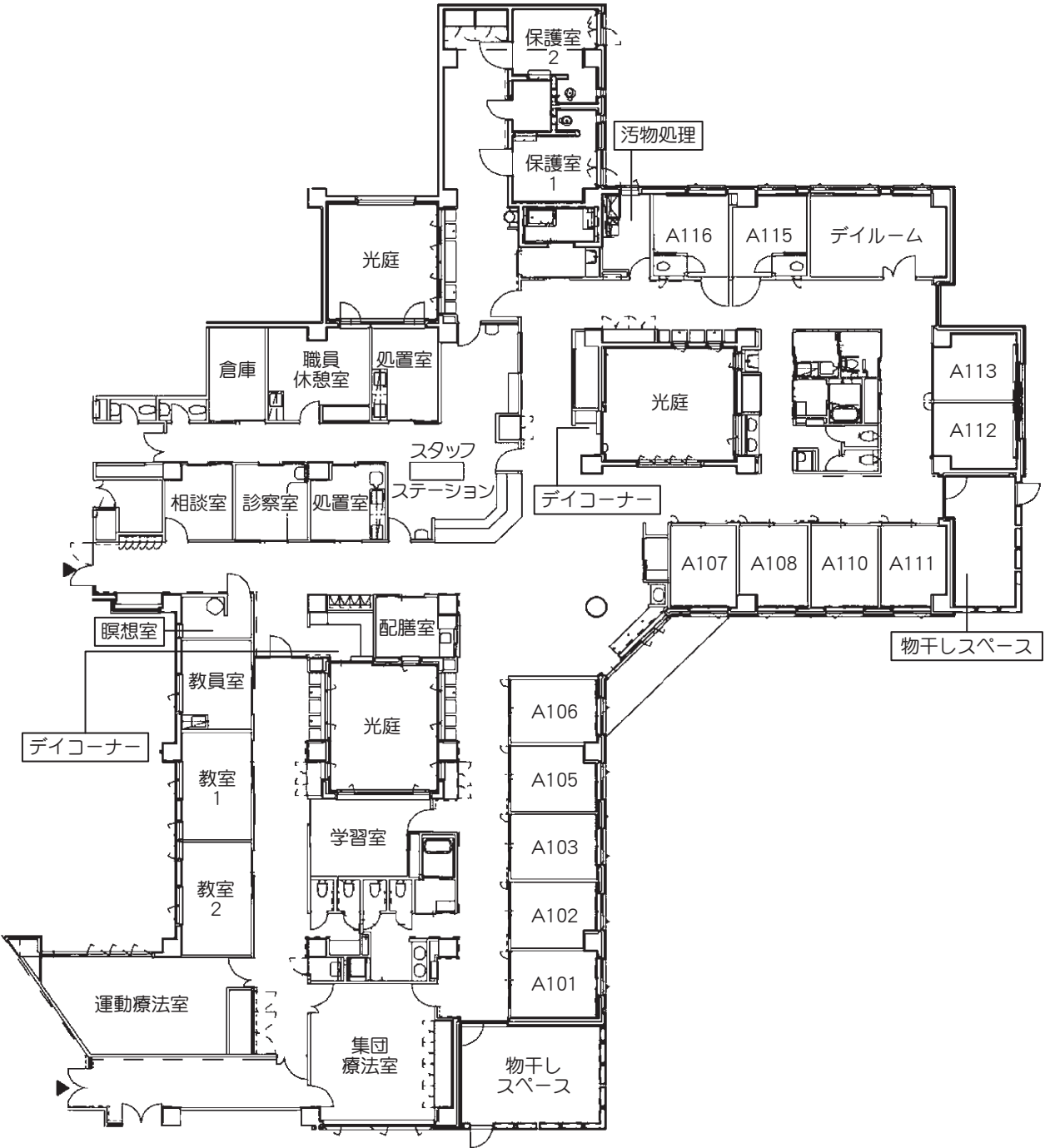
< 1階 >



< 2階 >



●A 1 病棟 (児童精神科病棟)



施設の概要

業務の概要

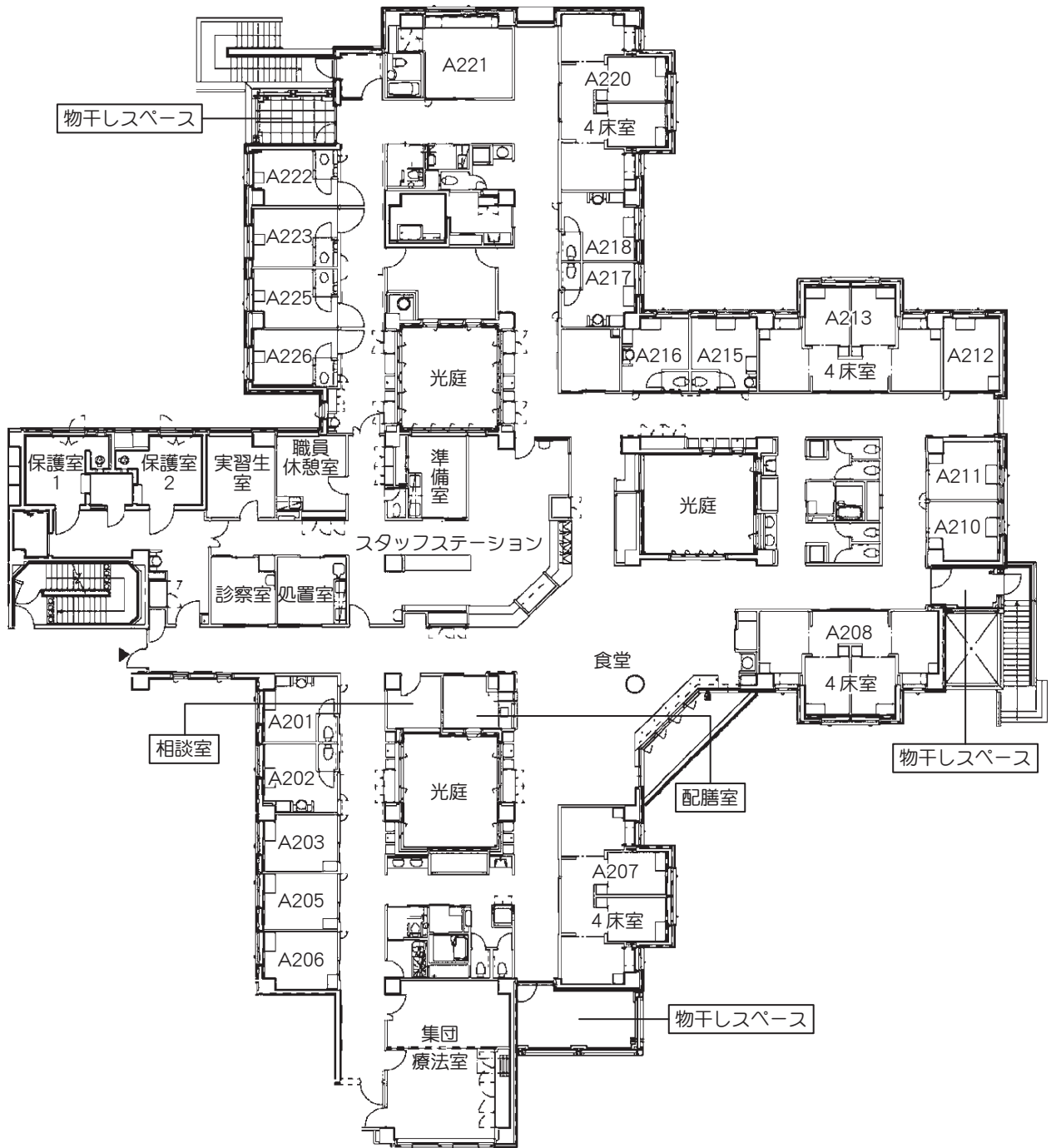
治療の概要

各種データ・資料

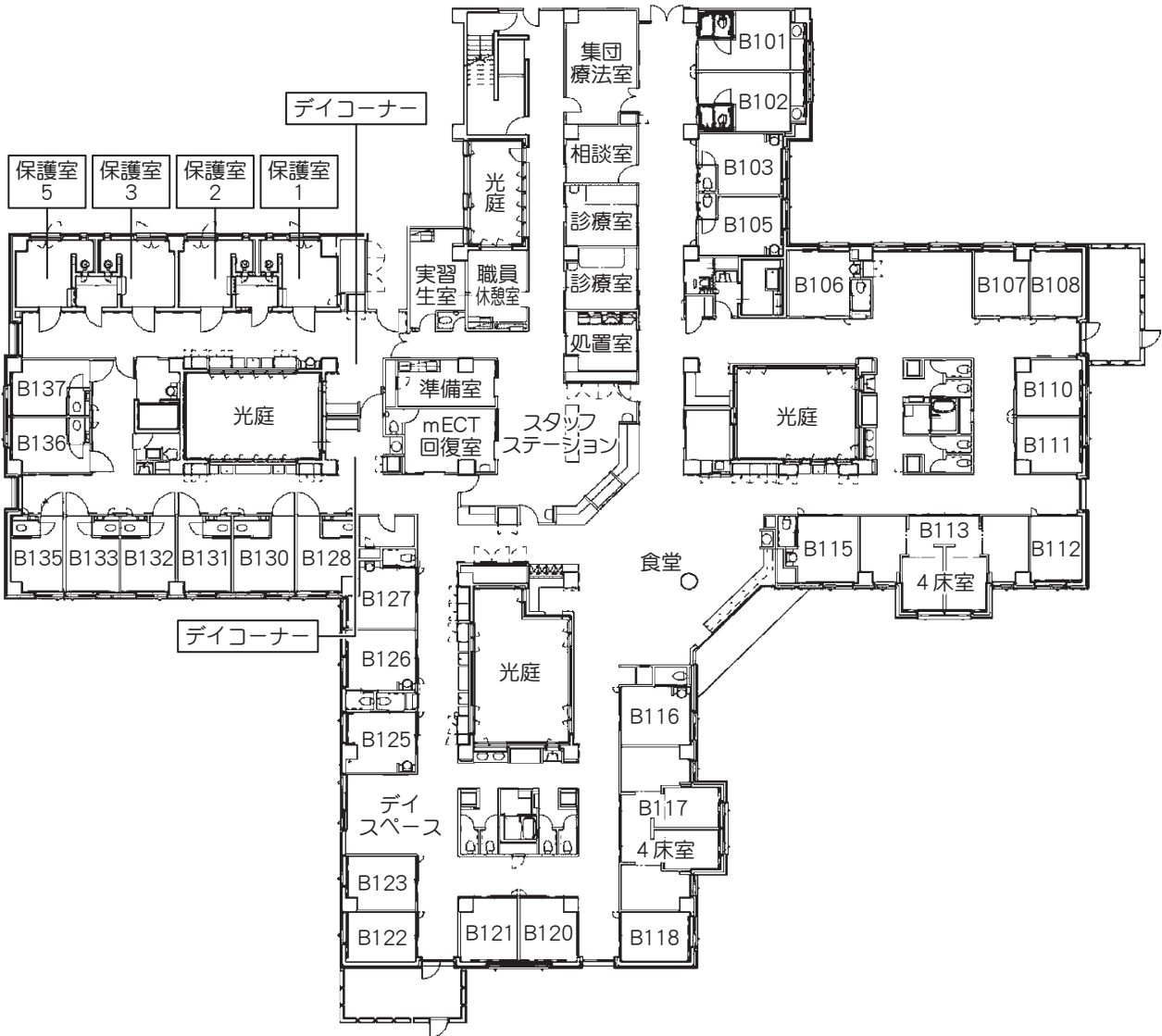
経営の状況

付録

● A 2 病棟 (急性期治療病棟)



● B 1 病棟 (救急・急性期病棟)



施設の概要

業務の概要

治療の概要

各種データ・資料

経営の状況

付録

● B 2 病棟 (総合治療病棟)

