

各種データ・資料

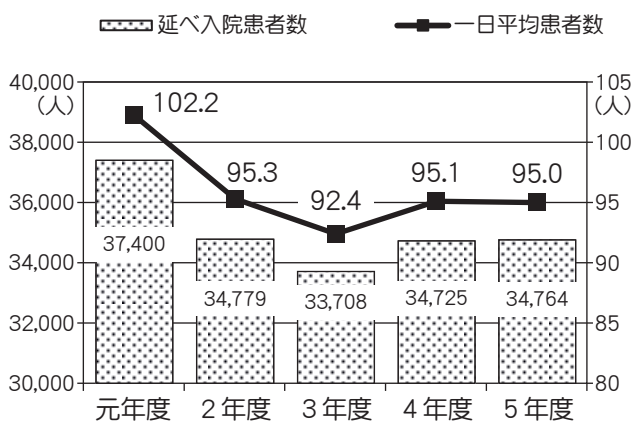
患者の状況

◆入院診療

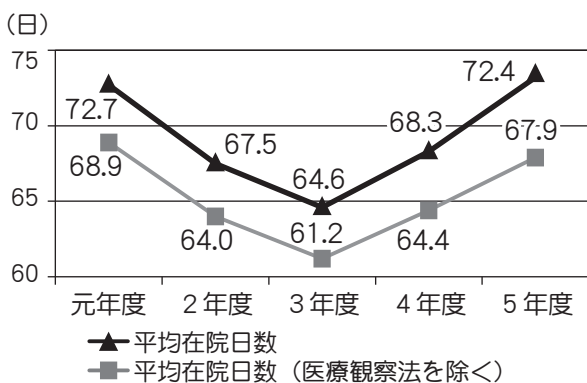
(1) 病床使用状況等

区分 年度	病床 利用率 (%)	病床 稼働率 (%)	病床 回転率 (回)	平均 在院日数 (日)
元年度	78.1	79.2	5.1	72.7
2年度	72.8	73.9	5.4	67.5
3年度	70.5	71.6	5.6	64.6
4年度	72.7	73.7	5.3	68.3
5年度	72.6	73.6	5.0	72.4

(2) 患者入院状況



(3) 平均在院日数の推移



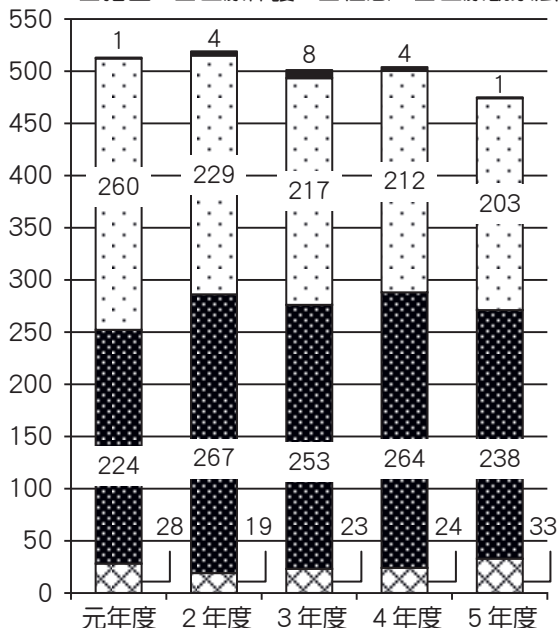
(4) 延入院患者数推移

(単位：人)

区分 年度	当年度 入院患者数	当年度 退院患者数	年度末 在院患者数
元年度	513	516	99
2年度	519	511	107
3年度	501	527	81
4年度	504	498	87
5年度	475	472	90

(5) 入院種別の患者数推移

(人) 措置 医療保護 任意 医療観察法



(6) 入院患者の状況

ア 診療費負担別延入院患者数

年 度	区 分	精 神 保健法	社会保険		国 民 健康保険	後期高齢 者 保 険	生 活 保 護 他	計
			本人	家族				
元 年 度	人 数 (人)	14	71	132	219	42	35	513
	構 成 比 (%)	2.7	13.8	25.7	42.7	8.2	6.8	100
2 年 度	人 数 (人)	19	70	150	187	52	41	519
	構 成 比 (%)	3.7	13.5	28.9	36.0	10.0	7.9	100
3 年 度	人 数 (人)	22	66	139	186	44	44	501
	構 成 比 (%)	4.4	13.2	27.7	37.1	8.8	8.8	100
4 年 度	人 数 (人)	24	63	126	199	61	31	504
	構 成 比 (%)	4.8	12.5	25.0	39.5	12.1	6.2	100
5 年 度	人 数 (人)	15	76	117	194	50	23	475
	構 成 比 (%)	3.2	16.0	24.6	40.8	10.5	4.8	100

*各区分の構成比の合計は、必ずしも100%とならない場合がある。(以下同じ)

イ 入院期間別患者数 (各年度末日の状況)

年 度	期 間	3ヶ月	3~6	6~12	1~2	2~3	3~4	4~5	5~6	6年	計
		未満	ヶ月未満	ヶ月未満	年未満	年未満	年未満	年未満	年未満	以上	
元 年 度	人 数(人)	68	13	7	3	6	0	0	0	2	99
	構 成 比(%)	68.7	13.1	7.1	3.0	6.1	0	0	0	2.0	100
2 年 度	人 数(人)	74	16	8	3	2	2	0	0	2	107
	構 成 比(%)	69.2	15.0	7.5	2.8	1.9	1.9	0	0	1.9	100
3 年 度	人 数(人)	61	9	5	2	0	2	1	0	1	81
	構 成 比(%)	75.3	11.1	6.2	2.5	0	2.5	1.2	0	1.2	100
4 年 度	人 数(人)	64	10	7	5	0	0	0	1	0	87
	構 成 比(%)	73.6	11.5	8.0	5.7	0	0	0	1.1	0	100
5 年 度	人 数(人)	61	9	7	9	3	0	0	1	0	90
	構 成 比(%)	67.8	10.0	7.8	10.0	3.3	0	0	1.1	0	100

ウ 病名別延入院患者数

(単位：人)

ICD10 病 名	年 度				
	元年度	2年度	3年度	4年度	5年度
F0 症状性を含む器質性精神障害	14	18	13	16	18
F00 アルツハイマー病の認知症	5	8	3	6	7
F01 血管性認知症	0	1	0	1	3
F02-09 上記以外の症状性を含む器質性精神障害	9	9	10	9	8
F1 精神作用物質による精神及び行動の障害	112	105	100	80	85
F10 アルコール使用による精神及び行動の障害	112	101	95	78	79
覚せい剤による精神及び行動の障害	0	2	0	0	0
その他の精神作用物質使用による精神及び行動の障害	0	2	5	2	6
F2 統合失調症・その他精神病性障害	152	139	153	167	144
F3 気分（感情）障害	114	124	114	122	113
F4 神経症性障害、ストレス関連及び身体表現性障害	34	38	39	31	33
F5 生理的障害・身体的要因に関連した行動症候群	6	15	11	11	11
F6 成人の人格・行動の障害	12	15	4	13	21
F7 精神遅滞	21	18	12	11	5
F8 心理的発達の障害	40	37	48	46	39
F9 小児期・青年期に発症する行動・情緒の障害	7	10	5	7	6
F99 特定不能の精神障害	0	0	1	0	0
てんかん	1	0	1	0	0
その他（風邪など）	0	0	0	0	0
計	513	519	501	504	475

工 地域別延入院患者数

(単位：人)

地域 年度	南 信							東信	中信	北信	県外	住所不定	計
	上伊那			下伊那		諏訪	小計						
	駒ヶ根市	伊那市	郡	飯田市	郡								
元年度	81	122	119	35	38	41	436	3	27	32	14	1	513
2年度	96	109	115	32	37	43	432	3	49	24	11	0	519
3年度	84	116	96	44	28	44	412	8	44	28	9	0	501
4年度	71	107	122	36	49	45	430	6	34	22	12	0	504
5年度	97	99	105	29	25	45	400	11	34	18	12	0	475
5年度 構成比(%)	63.4			11.4		9.5	84.2	2.3	7.2	3.8	2.5	0	100

才 年齢別延入院患者数

(単位：人)

年齢 年度	年 齢											計
	0 ～ 15 歳	16 ～ 19 歳	20 ～ 29 歳	30 ～ 39 歳	40 ～ 49 歳	50 ～ 59 歳	60 ～ 69 歳	70 ～ 79 歳	80 ～ 89 歳	90 歳 以上		
元年度	男	14	9	25	34	58	49	43	33	9	2	276
	女	19	12	26	31	44	48	30	19	7	1	237
	計	33	21	51	65	102	97	73	52	16	3	513
構成比(%)	6.4	4.1	9.9	12.7	19.9	18.9	14.2	10.1	3.1	0.6	100	
2年度	男	15	13	22	35	53	51	37	30	9	0	265
	女	38	12	25	36	51	30	28	17	17	0	254
	計	53	25	47	71	104	81	65	47	26	0	519
構成比(%)	10.2	4.8	9.1	13.7	20.0	15.6	12.5	9.1	5.0	0	100	
3年度	男	17	16	19	36	57	51	35	32	5	0	268
	女	30	24	27	39	35	25	24	20	6	3	233
	計	47	40	46	75	92	76	59	52	11	3	501
構成比(%)	9.4	8.0	9.2	15.0	18.4	15.2	11.8	10.4	2.2	0.6	100	
4年度	男	20	5	25	37	51	35	20	27	13	3	236
	女	31	18	14	23	37	50	44	32	18	1	268
	計	51	23	39	60	88	85	64	59	31	4	504
構成比(%)	10.1	4.6	7.7	11.9	17.5	16.9	12.7	11.7	6.2	0.8	100	
5年度	男	26	6	16	24	52	49	31	27	12	1	244
	女	25	12	23	28	46	47	17	18	11	4	231
	計	51	18	39	52	98	96	48	45	23	5	475
構成比(%)	10.7	3.8	8.2	10.9	20.6	20.2	10.1	9.5	4.8	1.1	100	

施設の概要

業務の概要

治療の概要

各種データ・資料

経営の状況

付録

(7) 退院患者の状況

ア 在院期間別延退院患者数

(単位：人)

区分 年度	3ヶ月未満	3ヶ月以上 6ヶ月未満	6ヶ月以上 1年未満	1年以上	計
元年度	415	74	19	8	516
2年度	404	81	19	7	511
3年度	417	78	20	12	527
4年度	400	70	21	7	498
5年度	392	61	15	4	472
5年度 構成比(%)	83.1	12.9	3.2	0.8	100

イ 病名別・年齢別延退院患者数

(単位：人)

ICD10 病名	年 齢										計
	0 ～ 15 歳	16 ～ 19 歳	20 ～ 29 歳	30 ～ 39 歳	40 ～ 49 歳	50 ～ 59 歳	60 ～ 69 歳	70 ～ 79 歳	80 ～ 89 歳	90 歳 以上	
F0 症状性を含む器質性精神障害	0	0	0	0	0	0	0	8	7	3	18
F00 アルツハイマー病の認知症	0	0	0	0	0	0	0	4	2	0	6
F01 血管性認知症	0	0	0	0	0	0	0	0	1	2	3
F02-09 上記以外の症状性を含む器質性精神障害	0	0	0	0	0	0	0	4	4	1	9
F1 精神作用物質による精神及び行動の障害	0	0	3	6	24	22	22	10	1	0	88
F10 アルコール使用による精神及び行動の障害	0	0	0	5	24	21	22	10	1	0	83
覚せい剤による精神及び行動の障害	0	0	0	0	0	0	0	0	0	0	0
その他の精神作用物質使用による精神及び行動の障害	0	0	3	1	0	1	0	0	0	0	5
F2 統合失調症・その他精神病性障害	4	5	16	21	28	33	13	17	5	0	142
F3 気分（感情）障害	2	2	4	16	27	22	9	13	11	1	107
F4 神経症性障害、ストレス関連及び身体表現性障害	8	5	6	2	7	4	2	0	0	0	34
F5 生理的障害・身体的要因に関連した行動症候群	10	0	2	0	0	1	0	0	0	0	13
F6 成人の人格・行動の障害	1	1	6	3	7	2	0	0	0	0	20
F7 精神遅滞	0	0	1	0	3	2	0	0	0	0	6
F8 心理的発達障害	26	6	2	2	1	1	0	0	0	1	39
F9 小児期・青年期に発症する行動・情緒の障害	4	1	0	0	0	0	0	0	0	0	5
F99 特定不能の精神障害	0	0	0	0	0	0	0	0	0	0	0
てんかん	0	0	0	0	0	0	0	0	0	0	0
その他（風邪など）	0	0	0	0	0	0	0	0	0	0	0
計	55	20	40	50	97	87	46	48	24	5	472

施設の概要

業務の概要

治療の概要

各種データ・資料

経営の状況

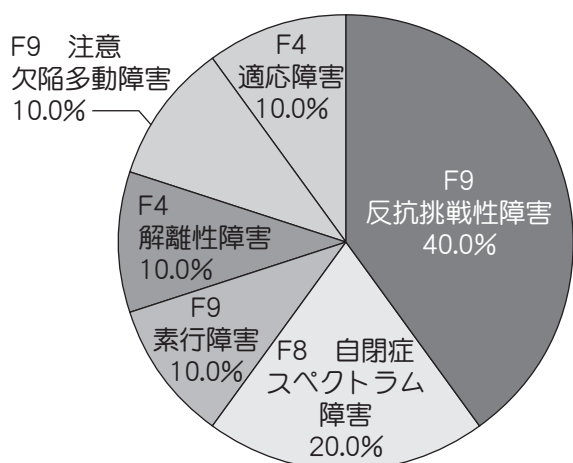
付録

ウ 児童精神科病棟・病名別延退院患者数

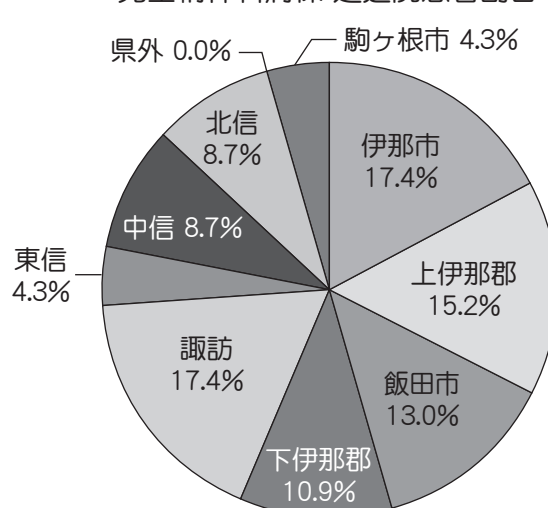
(単位：人)

主病名	副傷病名						副傷病なし	総計	構成比(%)
	F3	F4	F6	F7	F8	F9			
	気分障害	神経症性障害	人格及び行動の障害 (ゲーム障害含む)	知的障害	自閉症 スペクトラム障害	行動及び情緒の障害			
F2 統合失調症	0	0	0	0	3	0	2	5	10.9
F3 うつ病	0	0	0	0	0	0	1	1	2.2
F4 神経症性障害、ストレス関連 及び身体表現性障害	0	0	0	0	4	0	3	7	15.2
不安障害	0	0	0	0	1	0	0	1	2.2
強迫性障害	0	0	0	0	1	0	1	2	4.3
適応障害	0	0	0	0	2	0	1	3	6.5
解離性障害	0	0	0	0	0	0	1	1	2.2
F5 摂食障害	0	0	0	0	5	0	4	9	19.6
F6 情緒不安定性パーソナリティ障害	0	0	0	0	0	0	1	1	2.2
F8 自閉症スペクトラム障害	0	1	0	0	0	5	7	13	28.3
F9 小児期および青年期に通常発 症する行動および情緒の障害	0	0	0	0	6	2	2	10	21.7
注意欠陥多動障害	0	0	0	0	2	0	1	3	6.5
反抗挑戦性障害	0	0	0	0	3	1	0	4	8.7
素行障害	0	0	0	0	0	1	0	1	2.2
選択性かん黙	0	0	0	0	1	0	0	1	2.2
小児期反応性愛着障害	0	0	0	0	0	0	1	1	2.2
総計	0	1	0	0	18	7	20	46	100
構成比(%)	0.0	2.2	0.0	0.0	39.1	15.2	43.5	100	

延退院患者の内、
被虐待児10人における病名別割合



児童精神科病棟 延退院患者割合

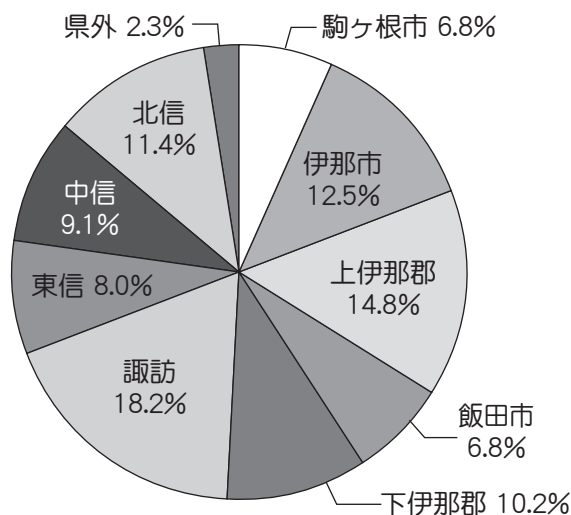


工 地域別病名別 依存症延退院患者数

(単位：人)

病名	地域		南 信					東信	中信	北信	県外	計
			上伊那			下伊那						
	駒ヶ根市	伊那市	郡	飯田市	郡	諏訪	小計					
F10 アルコール使用による精神及び行動の障害	5	10	13	5	9	16	58	5	8	10	2	83
覚せい剤による精神及び行動の障害	0	0	0	0	0	0	0	0	0	0	0	0
アルコール、覚せい剤を除く精神作用薬物使用による精神及び行動の障害	1	1	0	1	0	0	3	2	0	1	0	5
総 計	6	11	13	6	9	16	61	7	8	10	2	88

依存症延退院患者地域別割合



施設の概要

業務の概要

治療の概要

各種データ・資料

経営の状況

付録

◆外来診療

(1) 外来患者の状況

年度 \ 区分	診療日数 (a)	延べ人数 (b)	1日平均 (b/a)
元年度	240	41,189 (1,091)	171.6
2年度	243	39,037 (1,099)	160.6
3年度	242	38,937 (1,278)	160.9
4年度	243	39,117 (1,486)	161.0
5年度	243	37,584 (1,171)	154.7

・ 文書依頼分を除く ・ 括弧内数は再来新患者を含む新患者数

(2) 年間新規受付患者の状況

ア 病名別新規受付患者数

(単位：人)

ICD10 病名	年 度				
	元年度	2年度	3年度	4年度	5年度
F0 症状性を含む器質性精神障害	72	86	105	90	94
F00 アルツハイマー病の認知症	42	42	58	37	46
F01 血管性認知症	2	5	4	6	3
F02-09 上記以外の症状性を含む器質性精神障害	28	39	43	47	45
F1 精神作用物質による精神及び行動の障害	115	118	93	103	93
F10 アルコール使用による精神及び行動の障害	110	107	84	90	81
覚せい剤による精神及び行動の障害	2	3	3	3	2
その他の精神作用物質使用による精神及び行動の障害	3	8	6	10	10
F2 統合失調症・その他精神病性障害	94	86	92	113	110
F3 気分（感情）障害	171	171	181	200	153
F4 神経症性障害、ストレス関連及び身体表現性障害	226	234	266	232	175
F5 生理的障害・身体的要因に関連した行動症候群	10	27	9	11	21
F6 成人の人格・行動障害	27	34	39	55	58
F7 精神遅滞	88	60	71	65	53
F8 心理的発達の障害	185	183	212	232	196
F9 小児期・青年期に発症する行動・情緒の障害	65	57	68	56	93
F99 特定不能の精神障害	1	7	1	3	2
てんかん	2	1	1	1	10
その他（風邪など）	35	35	140	325	113
計	1,091	1,099	1,278	1,486	1,171

イ 年齢別新規受診患者数

(単位：人)

年度	年 齢											計
	0～ 15歳	16～ 19歳	20～ 29歳	30～ 39歳	40～ 49歳	50～ 59歳	60～ 69歳	70～ 79歳	80～ 89歳	90歳 以上		
元年度	221	96	161	138	147	91	83	77	63	14	1,091	
2年度	242	110	165	122	133	106	65	75	66	15	1,099	
3年度	265	131	225	147	177	97	76	71	69	20	1,278	
4年度	270	118	258	205	246	147	82	78	66	16	1,486	
5年度	273	103	183	126	155	123	57	58	75	18	1,171	
5年度 構成比 (%)	23.3	8.8	15.6	10.8	13.2	10.5	4.9	5.0	6.4	1.5	100	
	32.1		50.1				17.8				100	

ウ 病名別・年齢別新規受診患者数

(単位：人)

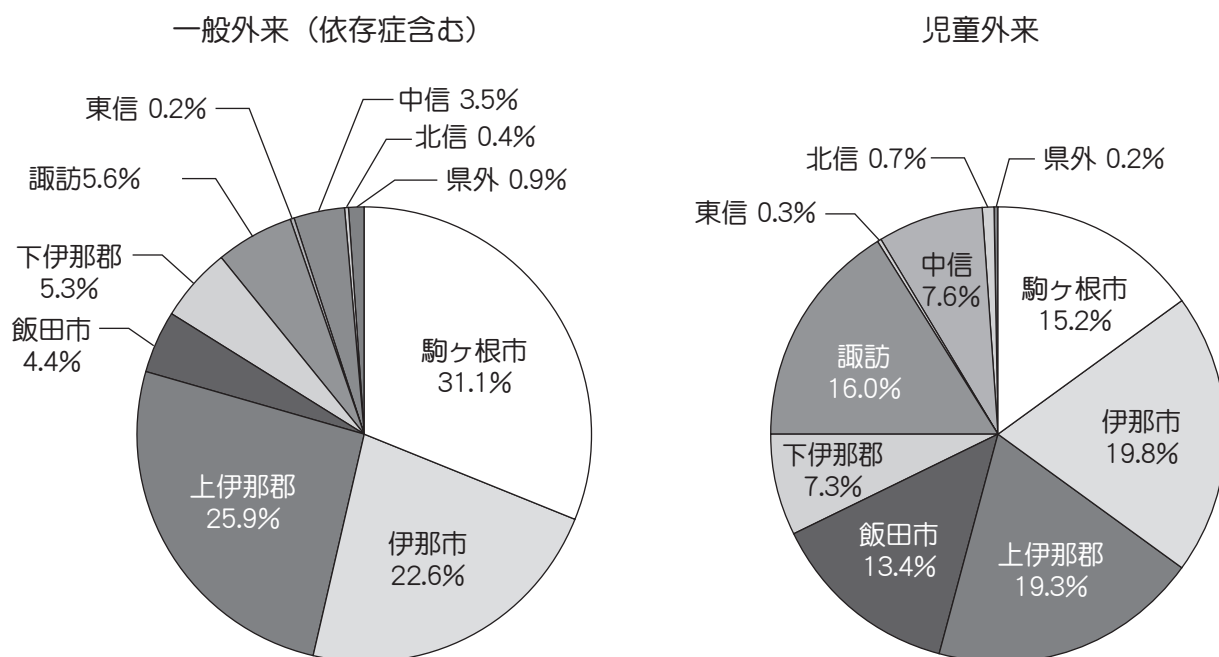
ICD10 病名	年 齢											計
	0 ～ 15 歳	16 ～ 19 歳	20 ～ 29 歳	30 ～ 39 歳	40 ～ 49 歳	50 ～ 59 歳	60 ～ 69 歳	70 ～ 79 歳	80 ～ 89 歳	90 歳 以上		
F0 症状性を含む器質性精神障害	0	0	0	0	1	0	3	23	53	14	94	
F00 アルツハイマー病の認知症	0	0	0	0	0	0	0	12	25	9	46	
F01 血管性認知症	0	0	0	0	0	0	0	0	2	1	3	
F02-09 上記以外の症状性を含む器質性精神障害	0	0	0	0	1	0	3	11	26	4	45	
F1 精神作用物質による精神及び行動の障害	0	0	8	8	22	25	20	7	3	0	93	
F10 アルコール使用による精神及び行動の障害	0	0	1	5	22	23	20	7	3	0	81	
覚せい剤による精神及び行動の障害	0	0	1	1	0	0	0	0	0	0	2	
その他の精神作用物質使用による精神及び行動の障害	0	0	6	2	0	2	0	0	0	0	10	
F2 統合失調症・その他精神病性障害	3	7	19	18	23	20	7	11	2	0	110	
F3 気分（感情）障害	16	7	32	24	26	24	9	7	7	1	153	
F4 神経症性障害、ストレス関連及び身体表現性害	55	24	28	24	19	12	6	2	4	1	175	
F5 生理的障害・身体的要因に関連した行動症候群	14	1	4	2	0	0	0	0	0	0	21	
F6 成人の人格・行動の障害	11	9	18	10	7	1	0	2	0	0	58	
F7 精神遅滞	6	2	18	8	7	8	1	3	0	0	53	
F8 心理的発達の障害	111	33	33	7	8	4	0	0	0	0	196	
F9 小児期・青年期に発症する行動・情緒の障害	51	17	8	8	6	1	2	0	0	0	93	
F99 特定不能の精神障害	1	0	0	0	0	1	0	0	0	0	2	
てんかん	0	2	1	0	0	5	0	1	1	0	10	
その他（風邪など）	5	1	14	17	36	22	9	2	5	2	113	
計	273	103	183	126	155	123	57	58	75	18	1,171	
構成比 (%)	23.3	8.8	15.6	10.8	13.2	10.5	4.9	5.0	6.4	1.5	100	

工 地域別新規受診患者数

(単位：人)

地域 年度	南 信							東 信	中 信	北 信	県 外	住 所 不 定	計
	上伊那			下伊那		諏訪	小計						
	駒ヶ根市	伊那市	郡	飯田市	郡								
元年度	214	218	258	70	63	115	938	9	90	34	19	1	1,091
2年度	223	218	246	82	78	107	954	13	85	31	16	0	1,099
3年度	259	259	306	89	81	117	1,111	13	97	34	23	0	1,278
4年度	380	260	326	122	98	126	1,312	16	99	35	24	0	1,486
5年度	261	194	262	87	78	134	1,016	13	87	26	28	1	1,171
5年度 構成比(%)	61.2			14.1		11.4	86.8	1.1	7.4	2.2	2.4	0.1	100

(3) 令和5年度 地域別外来患者割合 (新規患者と再診患者の合算にて算出)



(4) 訪問看護の状況

ア 病名別登録者数

(単位：人)

病名 年度	F0	F10	F2	F3	F4	F5	F6	F7	F8	F9			計
	認知症等	アルコール依存症	統合失調症等	気分障害	神経症等	摂食障害	パーソナリティー障害	精神遅滞	心理的発達の障害	小児期・青年期に発症する行動・情緒の障害	てんかん	その他	
元年度	7	13	76	42	8	1	5	5	6	0	0	1	164
2年度	5	9	85	32	6	0	3	9	6	2	0	0	157
3年度	3	14	86	40	8	0	2	7	7	2	0	2	171
4年度	6	10	95	51	11	1	0	4	8	0	2	2	190
5年度	1	2	104	51	1	0	0	0	19	0	0	0	178

イ 地域別登録者数

(単位：人)

地域 年度	上伊那			下伊那		木曾	諏訪	計
	駒ヶ根市	伊那市	郡	飯田市	郡			
元年度	41	54	59	1	8	0	1	164
2年度	54	41	55	0	6	0	1	157
3年度	56	58	47	1	8	0	1	171
4年度	64	58	59	1	6	1	1	190
5年度	35	49	88	0	6	0	0	178

施設の概要

業務の概要

治療の概要

各種データ・資料

経営の状況

付録

業務の状況

◆精神科専門療法件数

(単位：件)

年 度	精神科 作業療法	精神科 デイ・ケア	集団 精神療法	入院 精神療法	通院 精神療法	rTMS 療法	精神科 訪問看護 ・指導	心理面接		
								外来	病棟	実人数 (人)
元年度	11,159	10,683	864	6,704	26,498	—	1,981	1,012	585	128
2年度	9,631	9,074	679	8,643	26,509	—	1,931	949	609	149
3年度	10,074	7,805	686	6,585	24,497	—	1,796	838	538	111
4年度	9,725	7,819	927	7,822	23,117	90	2,282	336	425	65
5年度	9,754	7,769	859	9,461	26,334	100	1,849	269	415	63

◆調剤件数

(単位：件)

年 度	処方せん枚数		調剤件数*		調剤延件数		注射薬 個人払出 件数	薬剤情報 提供件数	薬剤管理 指導件数
	入院	外来	入院	外来	入院	外来			
元年度	11,413	991	26,439	4,368	218,740	78,448	2,722	848	1,401
2年度	11,244	817	25,917	3,818	212,181	67,775	2,878	671	1,186
3年度	10,432	859	24,669	3,772	193,151	71,626	2,725	744	1,375
4年度	10,268	910	25,310	4,156	209,409	89,762	3,235	789	950
5年度	10,747	794	24,759	3,843	194,022	79,655	3,147	694	1,397

* 院内調剤件数のみ

◆各種検査

(1) 臨床検査件数

(単位：件)

年 度	生化学的 検査	血清学的 検査	血液学的 検査	病理組織 学的検査 (内細胞診)	一般 検査	微生物 特殊検査	生理学的検査			原虫 寄生虫 学的検査	外注 検査
							心電図	脳波	超音波		
元年度	35,186	1,655	4,626	0(0)	380	—	571	75	36	0	979
2年度	40,801	1,788	5,192	*2,191	546	—	649	60	37	0	1,399
3年度	36,846	1,991	5,104	*1,003	338	—	585	52	26	0	1,433
4年度	45,467	2,298	5,854	*376	422	694	641	52	44	0	1,341
5年度	43,252	1,668	6,204	*55	379	189	581	42	46	0	1,149

*木曽病院からの細胞診検査依頼件数

(2) 放射線検査件数 (単位：件)

年 度	放射線 一 般	C T
元年度	675	399
2年度	762	445
3年度	665	417
4年度	678	552
5年度	791	449

(3) 心理検査件数 (単位：件)

年 度	発達・ 知能検査	人 格 検 査	その他
元年度	239	608	695
2年度	293	676	842
3年度	361	603	937
4年度	318	574	851
5年度	266	525	724

◆精神科救急対応状況

(単位：件)

区 分		年 度	元年度	2年度	3年度	4年度	5年度
救急診察件数	男		183	158	97	72	94
	女		109	114	129	97	83
	計		292	272	226	169	177
患者地区	南 信		270	254	202	156	160
	中 信		9	10	16	8	8
	北 信		5	0	5	2	1
	東 信		2	0	2	0	2
	県 外		6	8	1	3	6
診察結果の状況	診察・処方		195	185	133	86	79
	入 院		97	87	93	83	98
	入院の内訳	任意入院	17	15	12	8	15
		医療保護入院	60	59	64	64	58
		措置入院	20	11	16	11	24
		緊急措置入院	0	2	1	0	1
		応急入院	0	0	0	0	0
搬送方法	本人		92	75	32	21	12
	家族等		149	154	133	93	91
	救急車		13	13	11	9	11
	警察		19	16	26	28	36
	保健所		16	13	21	10	18
	その他		3	1	3	8	9
当院の患者			245	238	183	133	132
新規患者			47	34	43	36	45

◆栄養管理の状況

(1) 食数

(単位：食)

年 度		区 分	一般食	特別食	外来食 (デイケア)	計
元年度	食 数		85,842	15,339	7,793	108,974
	構成比(%)		78.8	14.1	7.2	100
2年度	食 数		81,100	15,802	6,228	103,130
	構成比(%)		78.6	15.3	6.1	100
3年度	食 数		76,341	17,439	3,332	97,112
	構成比(%)		78.6	18.0	3.4	100
4年度	食 数		78,654	17,349	1,132	97,135
	構成比(%)		81.0	17.9	1.2	100
5年度	食 数		78,562	16,903	3,993	99,458
	構成比(%)		79.0	17.0	4.0	100

(2) 特別食の内訳

(単位：食)

年 度		区 分	糖尿病食	肝臓病食	心臓病食	脂質異常 症食	貧血食	潰瘍食	その他	計
元年度	食 数		6,799	7,093	660	182	116	0	489	15,339
	構成比(%)		44.3	46.2	4.3	1.2	0.8	0	3.2	100
2年度	食 数		7,070	4,889	1,424	1,640	0	0	779	15,802
	構成比(%)		44.7	30.9	9.0	10.4	0	0	5.0	100
3年度	食 数		7,619	5,320	1,986	865	378	31	1,240	17,439
	構成比(%)		43.7	30.5	11.4	5.0	2.2	0.2	7.1	100
4年度	食 数		8,219	4,816	1,037	1,160	0	61	2,056	17,349
	構成比(%)		47.4	27.8	6.0	6.7	0	0.4	11.9	100
5年度	食 数		7,027	5,403	1,983	893	443	4	1,150	16,903
	構成比(%)		41.6	32.0	11.7	5.3	2.6	0.0	6.8	100

(3) 栄養食事指導の状況

(単位：件・人)

区分	個別			集団			
	加算 件数	非加算 件数	病棟 訪問	加算 件数	人数	非加算 件数	人数
入院 1回目	3	47	2,163	5	5	22	163
入院 2回目	0						
外来 1回目	9	29	/	/	/	13	93
外来 2回目	23						
合計	35	76	2,163	5	5	35	250

その他

内 容	回数 (回)	参加者数 (人)
ワンプレートランチ	42	794
朝食選択メニュー	103	1,517
昼食選択メニュー	12	862
夕食選択メニュー	12	901
行事食	31	2,721
イベント食	9	816

◆長野県精神障がい者在宅アセスメントセンターの運営（長野県からの受託事業）

看護師や精神保健福祉士などの資格・経験を有する相談員が、在宅の精神障がい者及びその家族等からの急な発症や症状の悪化などに関する電話相談に対応し、必要に応じ医療機関や、関係機関の紹介、受診指導、支援制度等の情報提供を行っている。

相談内容

(単位：件)

相談内容 年度	精神疾患 に関する 相談	精神疾患 以外の 相談	情報提供 希望	酩酊	その他	計
元年度	346	25	17	2	38	428
2年度	214	3	8	0	27	252
3年度	268	4	6	1	31	310
4年度	285	6	7	1	22	321
5年度	566	1	2	0	40	609

相談者内訳

(単位：件)

相談者 年度	本人	家族	その他 (医療機 関・警察 等)	計
元年度	316	75	37	428
2年度	150	84	18	252
3年度	191	93	24	308
4年度	236	73	11	320
5年度	515	81	13	609

