



2025年

4月のデイケア活動表

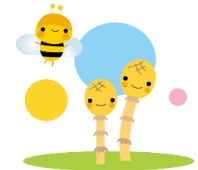
こころの医療センター 駒ヶ根
0265-83-3181 (内線736・737)

月		火	水	木	金
午前	午後	1	趣味活動	ヨガ	軽運動
			D-MCT⑦	リワークG⑨	園芸
			テニス/ソフトバレー (下平)	趣味活動	思春期P (ゲーム)
			革細工	おらほ⑥	趣味活動
			アーユルヴェーダ	20代グループ	NEAR(リワーク)⑫
午前	午後	8	趣味活動	ヨガ	軽運動
			D-MCT⑧	リワークG⑩	園芸
			バドミントン/ソフトバレー(下平)	趣味活動	思春期&20代合同 (ゲーム)
			革細工	マイフルフォローアップ	趣味活動
			アーユルヴェーダ	10代&20代 (MCT②)	サークル活動
				10代&20代 (MCT②)	アルコール健康②
午前	午後	15	趣味活動/モールで飾ろう	ヨガ	軽運動
			D-MCT①	リワークG⑪	園芸
			テニス/ソフトバレー(下平)	趣味活動	趣味活動
			革細工	マイフルオリエンテーション	おらほ⑦
			アーユルヴェーダ	10代&20代 (MCT③)	20代グループ
午前	午後	22	趣味活動	ヨガ	軽運動
			D-MCT②	リワークG⑫	園芸
			バドミントン/ソフトバレー(下平)	趣味活動	思春期P (お菓子作り)
			革細工	作業所見学	趣味活動
			アーユルヴェーダ	10代&20代 (コミュニケーション・ゲーム)	サークル活動
					アルコール健康③
午前	午後	29	昭和の日	ヨガ	軽運動
				リワーク⑬	園芸
			趣味活動	趣味活動	思春期P (お菓子作り)
			ソフトバレー(当院)	おらほ⑦	趣味活動
			10代&20代 (MCT④)	20代グループ	NEAR(リワーク)⑮
					アルコールP(トライアングル)

【日程】

受付	9:00~
朝の会	9:30~
午前プログラム	9:45~11:15
昼食	12:00~
午後の受付	12:30~
午後のプログラム	13:15~
帰りの会・終了	15:00

- ◎ 昼食の受付は**9:40**が最終となります。
 - ★ ショートケアは半日参加です。(昼食はありません)
 - ☆ 費用は医療保険扱いです。院外活動の経費などは自己負担となります。
 - ★ 色付きのプログラムは、あらかじめ参加者が決まっています。参加を希望される方はスタッフまでご相談ください。
- 就労を目指している方が対象です
 年代別のプログラムです
- 疾患別のプログラムです



* デイケアに参加希望の方は、主治医・看護師にご相談ください。